

Hohe Energiepreise machen Hauseigentum leistbarer

Wie die Umsetzung des neuen Baustandards
KlimaSchutzÜberlegenheitsHaus
durch Stromverkauf am Spotmarkt die Kosten senkt.



Bau und Energie.info

Die einen jammern über hohe Strompreise

die anderen freuen sich so darüber,

dass der Staat über eine Übergewinnsteuer nachdenkt.

Einfach die Seite wechseln von den einen zu den anderen.

Roland Mösl

Aufstieg zum Solarzeitalter



eine Veröffentlichung der



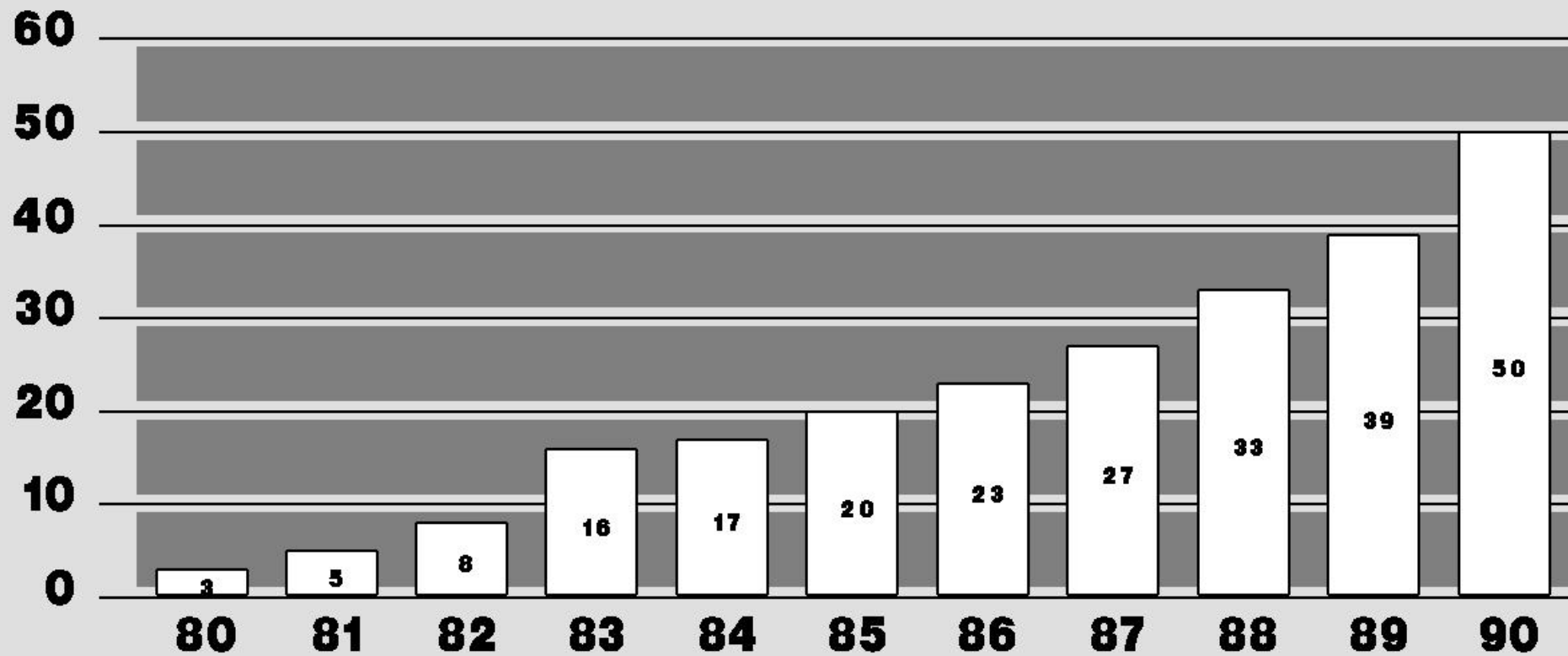
Einfach die Seiten wechseln, vom
Energiekonsumenten zum
Energieproduzenten werden?

Der Plan existiert schon lange,
im Herbst 1991 begann das Projekt
GEMINI bewohnbares Sonnenkraftwerk.

30.000 kWh sollte der Jahresertrag sein,
um dafür möglichst wenig der damals
noch extrem teuren Photovoltaik zu
verwenden, wurde die Photovoltaik samt
zylinderförmigen Haus der Sonne nach
gedreht.

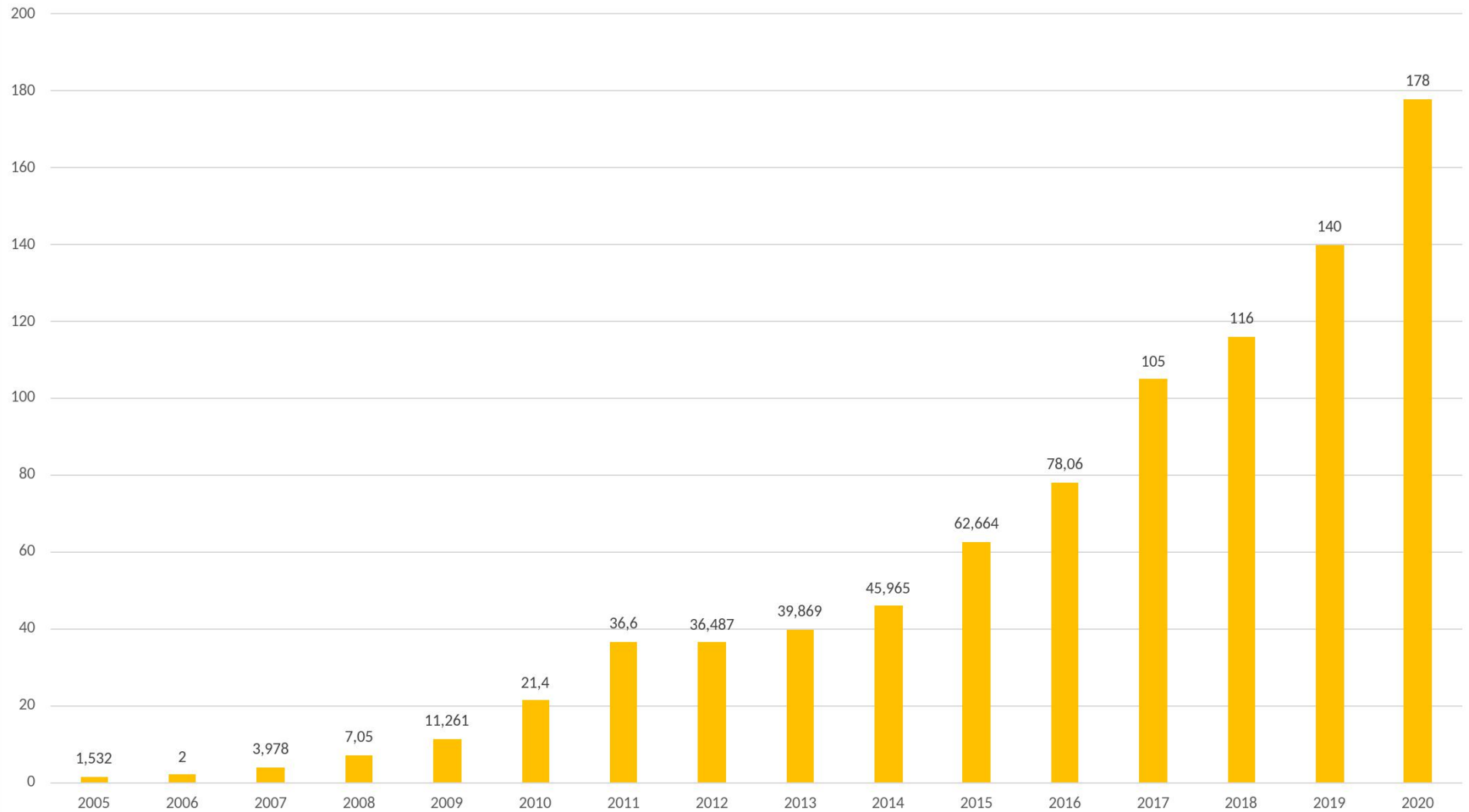
Photovoltaik - Marktentwicklung (weltweit)

MW Spitzenleistung



Quelle: Dr. Räuber

Weltweite Produktion an PV-Modulen pro Jahr in GW peak



**Angebot und Nachfrage
bestimmen den Preis**

Sinkender Preis bei mehr Nachfrage

Steigender Preis bei mehr Nachfrage

Aufstrebende neue Industrie

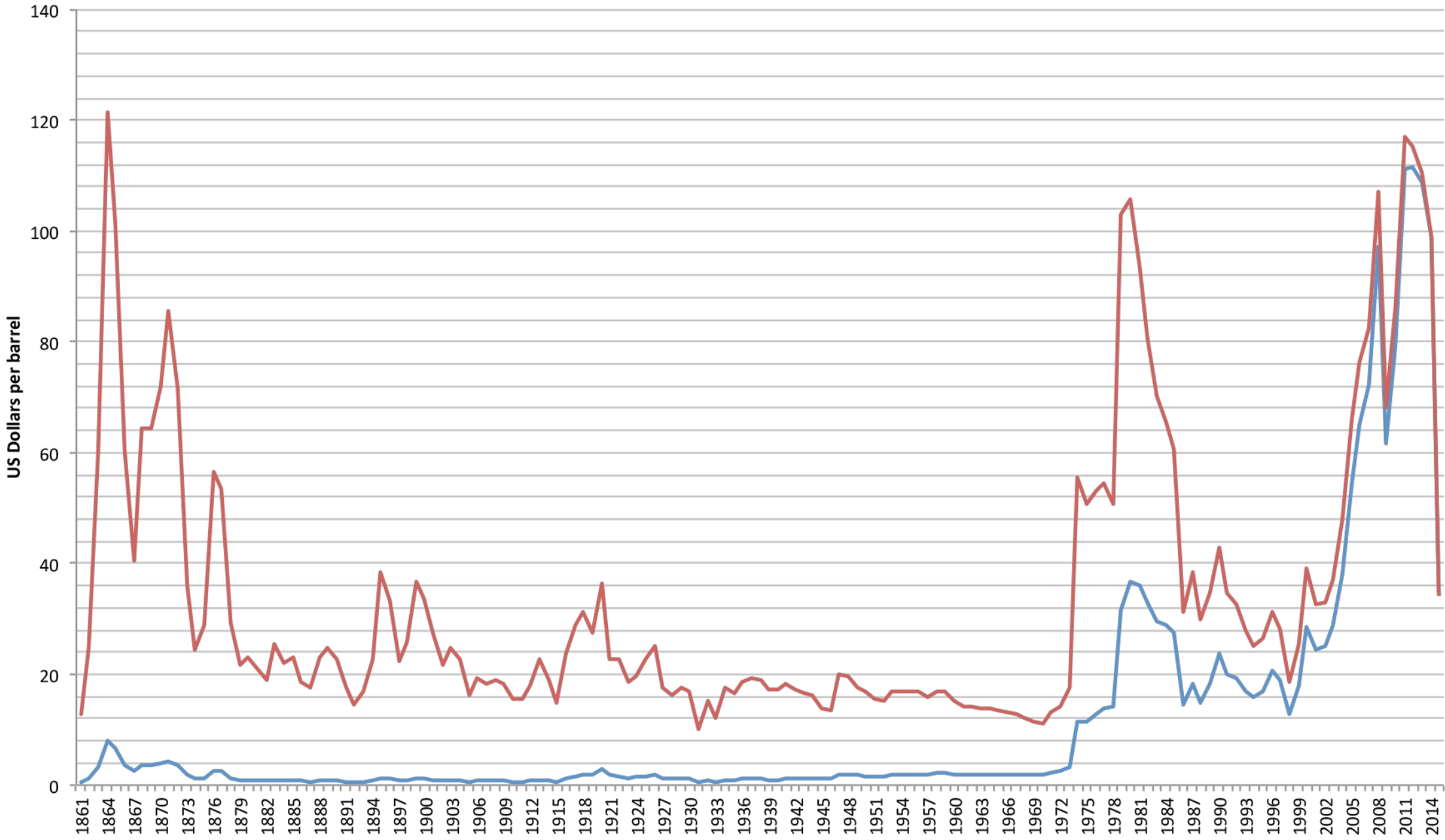
Limitiertes Angebot

Disruption, Verdrängung alter Industrie

Preisabsprachen und Kartellbildung

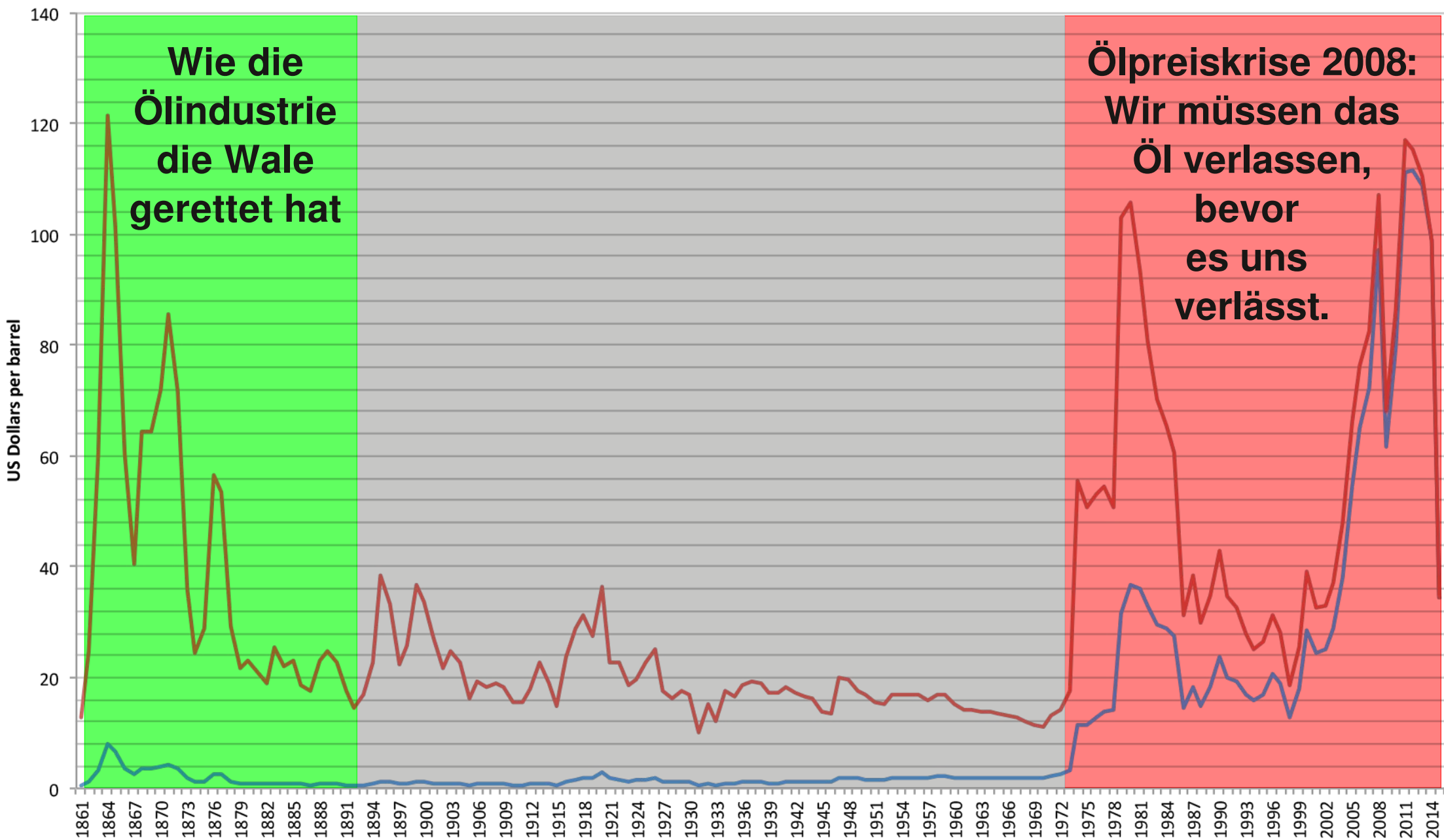
CRUDE OIL PRICES SINCE 1861

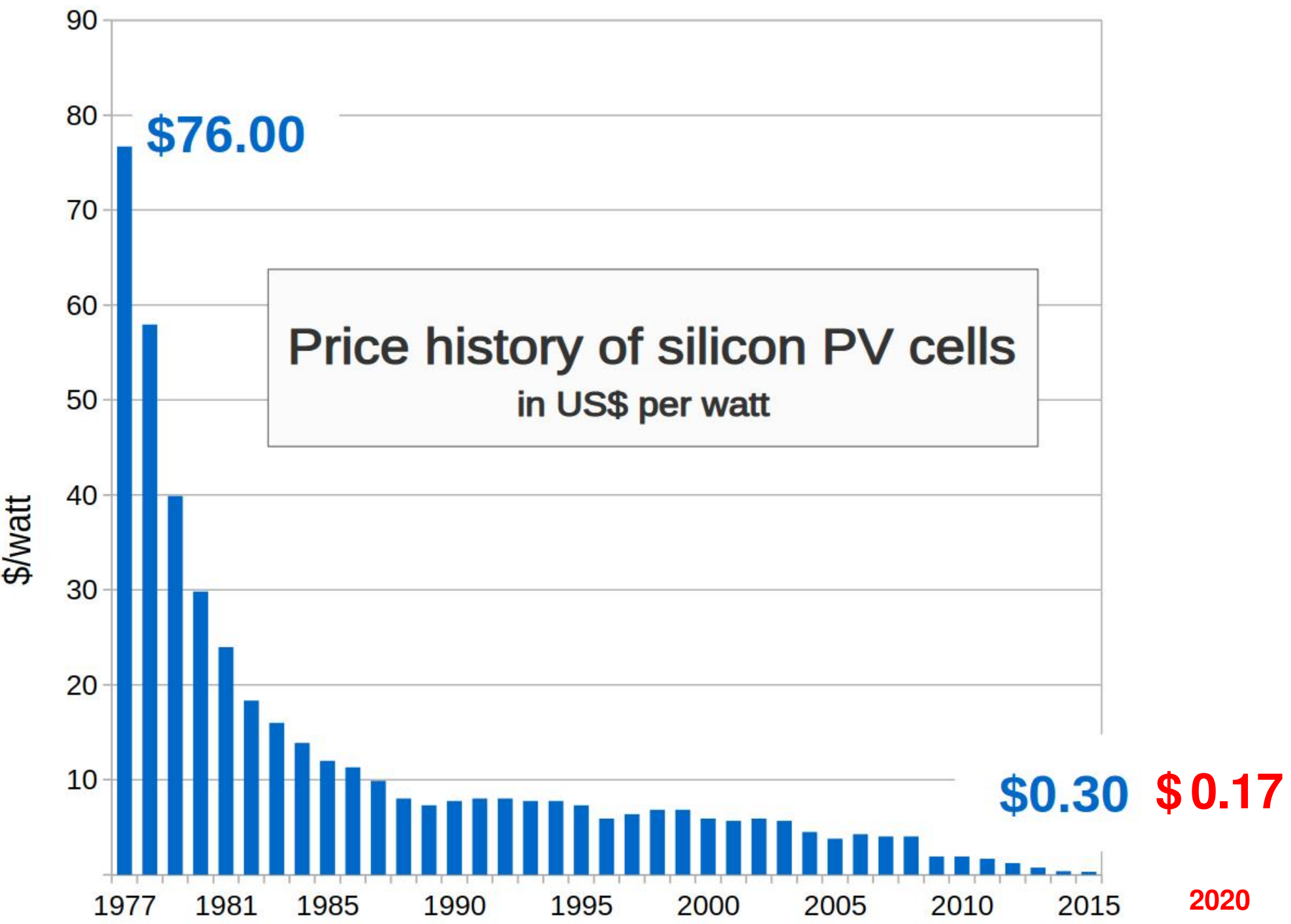
Nominal Real (2014 dollar)



CRUDE OIL PRICES SINCE 1861

Nominal Real (2014 dollar)





Source: Bloomberg New Energy Finance & pv.energytrend.com

**Spezialanwendungen
Stromversorgung von
Satelliten**

**Hohe Subventionen,
um den Markthochlauf
zu beschleunigen.
Das deutsche EEG –
Energieeinspeisegesetz.**

**Solarstrom ist billiger
als vom Stromanbieter
beziehen.
Eigenverbrauch von
Solarstrom wird
rentabel.**

**Solarstrom ist billiger
als die Spotmarktpreise.
Stromverkauf am
Spotmarkt wird rentabel.**

bis 1990

1991 - 2010

2011 - 2021

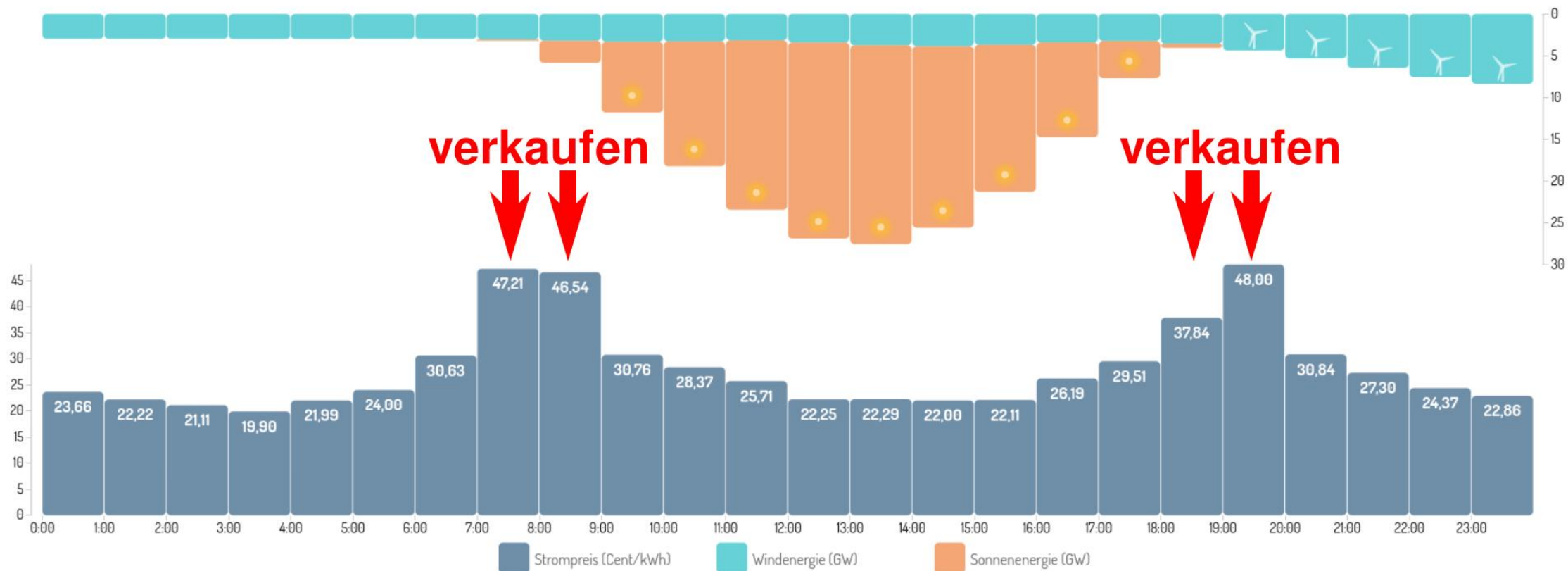
ab 2022

Ein uraltes Problem:

Arme Bauern verkaufen ihre Ernte sofort, wenn alle anderen auch verkaufen, und erzielen einen schlechten Preis.

Andere können ihre Ernte einlagern und verkaufen sie zu einem viel besseren Preis.

Diese Geschichte wiederholt sich auch beim Verkauf von Strom.
Deswegen sind pro kW Photovoltaik 2,5 kWh Akkus erforderlich.

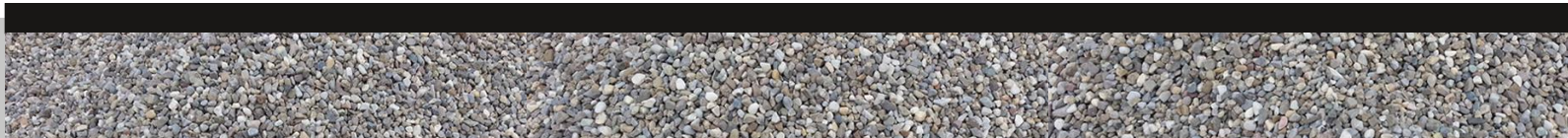


64 m³ Erdaushub wegbringen

95 t Schotter

32 t Beton

Zufahrt muss für schwere LKW geeignet sein.



12 Fundamentschrauben zu 20 kg macht 240 kg Stahl

Zufahrt für PKW mit Anhänger ausreichend.





Lüftungsanlage mit Wärmerückgewinnung



und Feuchtigkeitsrückgewinnung aus Abluft

Mehr Effizienz beim Heizen, Kühlen und Warmwasser durch 3 Innovationen



Das EFH ist tot, es lebe das neue EFH!

Typisches EFH
1960 bis 1970

Mindestanforderung nach
Salzburger Bauordnung
PI-Wert unter 40

Vorläufiger Energieausweis
GEMINI September 2019
Pi-Wert -262

Höchster erreichbarer
Zuschlag bei der Salzburger
Wohnbauförderung:
8.000 € bei PI-Wert unter 13

Vorläufiger
Energieausweis
GEMINI next
Generation
Oktober 2022
Pi-Wert -337

400 300 200 100 0 -100 -200 -300 -400

Primärenergieindikator nach Salzburger Bauordnung

Hauseigentum billiger als Mietwohnung: Kreditrate - Stromverkauf



Miete

Betriebs-

kosten

Strom

Treibstoff



Energiesystem versorgt die Besitzer kostenlos mit Strom und erzielt nach Kreditrate noch einige 1.000 € Jahresgewinn.

Abhängig von der Preisentwicklung bei Akkus, Photovoltaik, Spotmarkt Strom und sonstiger Preisentwicklung sowie der Zinsen, kann es verschiedene Ergebnisse gäben.

Energiesystem versorgt die Besitzer kostenlos mit Strom und bezahlt die Kreditrate für das Energiesystem ab.

Besitzer kaufen vom Energiesystem Strom zu einem sehr günstigen Preis, damit das Energiesystem die Kreditrate zahlen kann.

Besitzer kaufen vom Energiesystem Strom zu einem normalen Preis, damit das Energiesystem die Kreditrate zahlen kann.

Strom wird enorm billig und die ganze Aktion ist so miserabel wie die Glanzidee mit den Krediten in Schweizer Franken.

GEMINI next Generation AG

in Zusammenarbeit mit

BauundEnergie.info